

Verkorte handleiding ontruiming (of oefening) Landje Singel

Laatst herzien 1-9-2018 (versie website ouders)

1. Wanneer ontruimd moet worden geeft de directie, dan wel de BHV-er, opdracht om de handmelder in te drukken. Wanneer er ook geen BHV-er aanwezig is neemt degene die het incident signaleert de beslissing.



bij ontruiming: blijf bij je groep!

- verlaat het gebouw rustig (met eigen groep) als de slow whoop afgaat
- laat kinderen (indien geen acute nood) hun jas pakken en onder hun arm meenemen
- neem de absentiemap / ontruimingsgegevens mee uit de houder
- voor assistentie bij niet zelfredzame leerlingen bel xxx (conciërge), xxx (directie) xxx (adjunct) of 010 4123325 (school)
- bij het opstellen in de gang de doorgang vrijhouden
- sluit in elk geval de lokaaldeur, indien mogelijk ramen en kasten
- verlaat het gebouw via de aangegeven route
- ga naar de verzamelplaats aangegeven op de plattegrond en meld je bij de BHV-er
- blijf op de verzamelplaats en wacht op instructies

2. Taak BHV-ers:

Wanneer de slow-whoop afgaat, verzamelen alle beschikbare BHV-ers zich bij de balie. Dan is meteen duidelijk wie er wel en niet aanwezig zijn. De andere locatie wordt meteen gebeld: de directie of de balie. Nu kunnen onderstaande taken worden verdeeld:

Assistentie verlenen bij niet zelfredzame leerlingen!

Begane grond:

BHV-er 1 controleert alle ruimtes (lokalen, speelzaal, toiletten, en overige ruimtes).

Lokalen 1,2, en 6 verlaten de school via de zij-uitgang aan de Schiedamse Singel.

Lokalen 3, 4 en 5 verlaten de school via de hoofduitgang.

De BHV-ers controleren alle ruimtes (lokalen, toiletten, en overige ruimtes).

De BHV-er op de etage bewaakt de ontruiming, en geeft leiding waar nodig. Iedere groep controleert eigen toilet.

1^e verdieping:

Via centrale trap naar hoofduitgang: lokaal 1.3, 1.4 en 1.5

Via zijtrap naar zijuitgang Schiedamse Singel: lokaal 1.1, 1.2, en 1.6

De BHV-ers controleren alle ruimtes (lokalen, toiletten, en overige ruimtes).

De BHV-er op de etage bewaakt de ontruiming, en geeft leiding waar nodig. Iedere groep controleert eigen toilet.

Vleugel BG: V1 en V2 verlaten de school via de zijuitgang aan de Schiedamse Vest zijde.

De BHV-ers controleren alle ruimtes (lokalen, toiletten, en overige ruimtes).

De BHV-er op de etage bewaakt de ontruiming, en geeft leiding waar nodig. Iedere groep controleert eigen toilet.

Vleugel 1e verdieping: V1.1 en V1.2 verlaten de school via de trap in de vleugel en nemen de zijuitgang aan de Schiedamse Vest zijde.

De BHV-ers controleren alle ruimtes (lokalen, toiletten, en overige ruimtes).

De BHV-er op de etage bewaakt de ontruiming, en geeft leiding waar nodig. Iedere groep controleert eigen toilet.

3. Groepen verlaten de school via:

(Centrale trap) & hoofdingang	Zij-trap & zij-uitgang	(Trap) en uitgang vleugel
Lokaal 3, 4 en 5	Lokaal 1, 2 en 6	V1 en V2
Lokaal 1.3, 1.4 en 1.5	lokaal 1.1, 1.2 en 1.6	V1.1 en V1.2

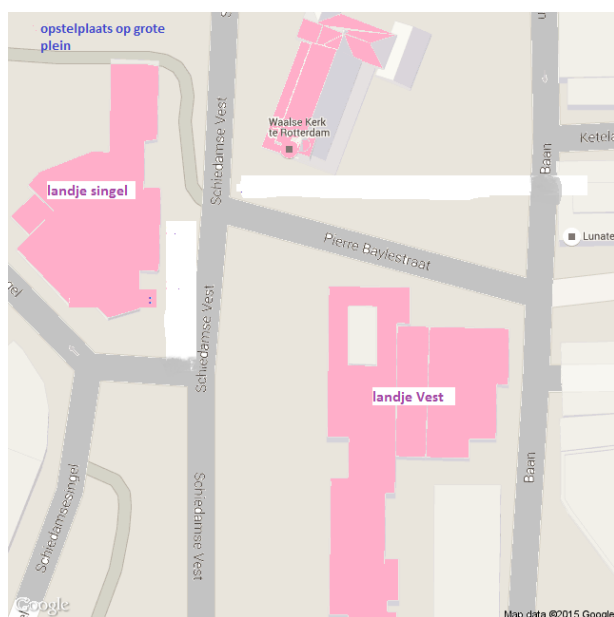
De leerkracht die als eerste met zijn klas naar buiten gaat doet de dubbele deuren beide open. Alle groepen stellen zich op het grote speelplein op.

4. Als er groepen op dat moment buiten zijn, gaan de leerkrachten van deze groepen niet meer naar binnen om hesjes of leerlingenlijsten te halen. De leerlingenlijst met absenten dien je altijd (op papier en met Parro op je mobiel) bij je te hebben. Kinderen uit deze groepen die binnen zijn, bijvoorbeeld op het toilet, worden meegenomen door degenen die etages controleren.
5. Ook tijdens de ontruiming zijn de kinderen zo stil mogelijk.
6. Groep stelt zich op op de verzamelplaats. Leerkracht controleert aanwezigheid alle leerlingen.
7. Coördinator checkt bij alle leerkrachten of de groep compleet is (aantekenen op registratie formulier). De coördinatoren hebben een ander kleur hesje, zodat zij duidelijk herkenbaar zijn.
8. Indien sein veilig, gaan alle groepen in omgekeerde volgorde onder begeleiding van de leerkracht weer naar binnen.

Voor ouders: in geval van ontruiming terwijl u in de school aanwezig bent, verzoeken we u direct naar buiten te gaan en aanwijzingen van de BHV-ers op te volgen. Haal in geen geval uw kind uit de rij of uit de groep! We kunnen de veiligheid uitsluitend garanderen als we bovenstaande procedure kunnen uitvoeren. Dank voor uw medewerking!

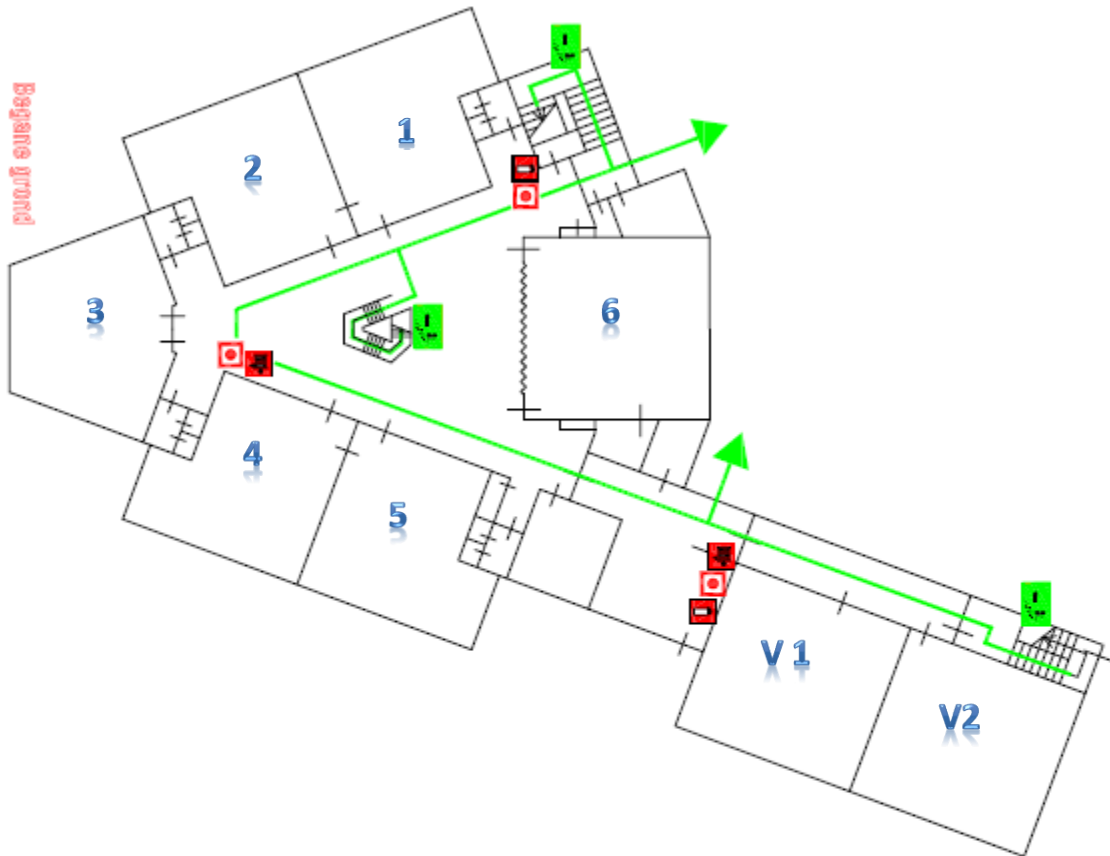
Plattegrond opstelplaatsen:

Bij verder gevaar wijken we uit naar het grote speelplein.



Ontruimingsplattegronden / vluchtroutes:

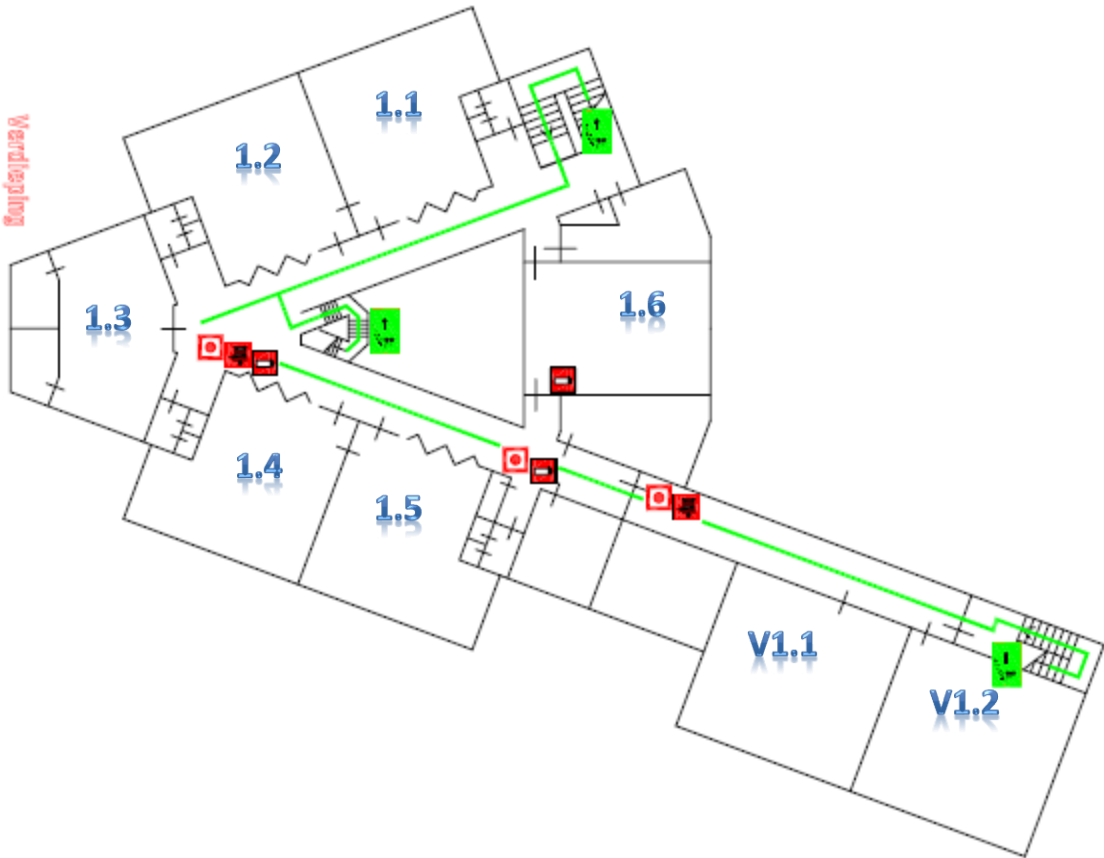
Begane grond:



- VLUCHTROUTE
- HIER BEVINDT U ZICH
- TRAPPENHUIS
- ▲ UITGANG
- HANDMEELDER
- BRANDSLANGHASPTEL
- HANDBLUSSEER

- Brandinstructies:
1. In geval van brand, breek het ritje van de handbrandmelder aangegeven op de plattegrond.
 2. Als u het pand moet verlaten, maak dan gebruik van de nooduitgang zoals aangegeven op de plattegrond.
 3. Volg kalm de instructies op van het personeel en de brandweer.

1^e verdieping:



- Brandinstructies:**
1. In geval van brand, breek het ruijje van de handbrandmelder aangegeven op de plattegrond.
 2. Als u het pand moet verlaten, maak dan gebruik van de nooduitgang zoals aangegeven op de plattegrond.
 3. Volg kaljn de instructies op van het personeel en de brandweer.

